

醫病共享決策輔助評估表

Modified Ottawa Shared Decision Making Assessment

病歷號碼: 男 女
 姓名: 床號:
 出生年月日: 民國____年____月____日

我肋骨骨折了，我應該如何治療？

前言

肋骨骨折的原因可分為外傷及非外傷成因，但是無論是哪一個成因造成的肋骨創傷，在臨床上都是造成患者疼痛的主因，患者受傷後因動作改變或是咳嗽，這些都會引起劇烈疼痛，使得生活品質下降，因此，止痛藥的給予及處置的選擇相對的重要，患者止痛後可執行有效的深呼吸及咳嗽，將可促進傷口癒合及減少併發症發生。

適用對象/適用狀況

任何因外傷或非外傷導致的肋骨骨折患者。

疾病介紹

一、肋骨骨折是什麼？什麼人容易骨折？

1. 什麼是肋骨骨折：基本上肋骨骨折指的就是一根或多根肋骨的損傷。不一定是肋骨斷裂錯位，有可能只是肋骨附近的肌肉瘀傷發炎。
2. 肋骨骨折的原因：分為外傷型及非外傷型。外傷型一般為受外力衝擊造成的肋骨骨折，如交通事故或跌倒；非外傷型一般為肌肉不當收縮或骨質疏鬆所造成，例如劇烈咳嗽或激烈運動。另外，嬰幼兒若肋骨骨折，需尋找其骨折原因，若無明確原因，則需注意患者是否受虐。

二、肋骨骨折怎麼診斷？

患者入院時的主訴及症狀，為醫師診斷中非常重要的一環。另外再搭配 X 光檢查或電腦斷層檢查，確定部位。亦可進一步行斷層掃描檢查，以提早發現併發症。

三、肋骨骨折容易造成什麼樣的併發症？

大多數的肋骨骨折是會自己癒合的，但若骨折程度嚴重，造成內臟損傷，就可能造成下列的併發症。

1. 血胸：胸腔裡出現血液，且集中於肺部下方，造成呼吸時疼痛及呼吸短促，須盡快清除血液，嚴重時需考慮手術治療。
2. 皮下氣腫：皮膚下出現類似氣泡腫塊，會影響吞嚥及呼吸。
3. 氣胸：空氣進入肋膜腔，出現呼吸疼痛及呼吸急促。可於受傷時馬上發生，但亦可能為受傷後數小時或數天後發生，若出現呼吸急促，胸部疼痛就需立即就醫。
4. 肺挫傷：肺部組織因受到外力造成的出血跟挫傷，若肺部損傷過多，會造成咳血及換氣功能異常。
5. 腹部受傷：低位骨折發生於第十一、十二肋骨骨折，其功能為保護臟器(例如：肝、脾、腎)，若骨折會造成臟器受損，嚴重時需要緊急手術。
6. 血管受傷：高位骨折發生於第一、二、三根，容易合併神經血管損傷。
7. 肺部感染：此為最常見的合併症，因肋骨骨折無法執行有效咳嗽，造成胸部痰液難以排除，造成肺部感染。患者一旦出現發燒或呼吸短促情形，立即就醫。
8. 呼吸衰竭：多根肋骨骨折的患者，因胸腔呼吸動力學的改變，造成呼吸的工作量增加，使肺部疲勞度增加。



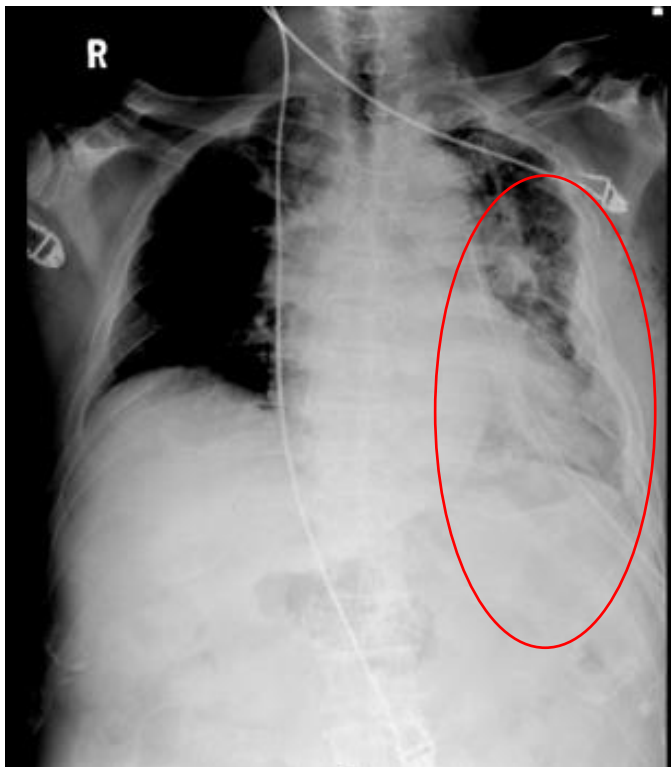
治療方式介紹：

肋骨骨折通常需要1-2個月的復原期，期間最重要的就是止痛藥劑的給予，讓患者能在可忍受的情況下，幫助其有效的呼吸及正常的咳嗽。若發生併發症或多根骨折，則需考慮手術。

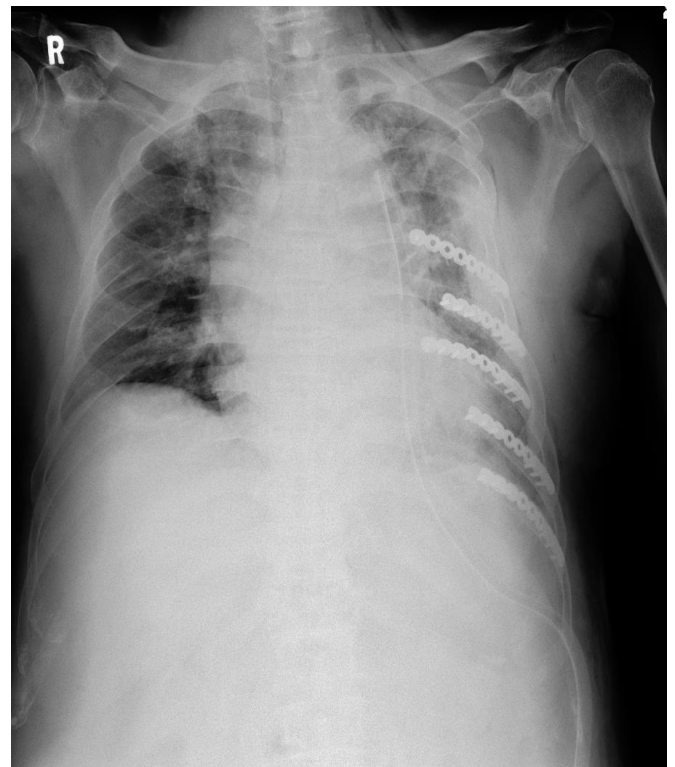
肋骨骨折治療比較表

	止痛藥物保守治療	肋骨鈦金屬骨板固定術	完全不治療
優點	1. 非侵入性治療，無傷口問題。 2. 醫療費用較低。	1. 降低肺炎風險。 2. 降低住院天數。 3. 止痛效果佳，可及早恢復正常活動。 4. 避免胸廓變形。	1. 無醫療費用。
缺點	1. 止痛藥物使用期間較久。 2. 整體醫療時間較長。 3. 咳嗽控制有限。 4. 咳嗽能力受限，肺炎機率高。 5. 胸廓容易變形及長期肺功能受損。 6. 可能有藥物副作用	1. 手術相關合併症風險，例如傷口感染及麻醉風險。 2. 目前無健保替代品，費用較高。	1. 因疼痛造成活動受限。 2. 咳嗽能力受限，肺炎機率高。 3. 易造成胸廓變形及肺功能受損。 4. 氣血胸難評估。
費用比較	健保給付範圍內	肋骨板 55000 元/條 固定釘 5150 元/根 (視手術需求使用)	無

手術前



手術後



經過前面的介紹，您想選擇的是：

經過前面已經大致上跟您做了簡單的介紹，您也有花了些時間去了解骨折治療的差異，現在的您是否已經決定好您想要的治療方式了呢？

- 住院觀察
 回家觀察
 手術治療
 需再次與醫師討論再決定
 其他_____

到底要如何做決定？

請透過以下四個步驟來幫助您做決定

步驟一：

比較骨折治療的優缺點

住院觀察	回家觀察	手術
<ul style="list-style-type: none"> ● 住院期間可調整止痛藥的使用。 ● 活動機會減少。 	<ul style="list-style-type: none"> ● 活動機會相對的比住院多。 	<ul style="list-style-type: none"> ● 全身麻醉。 ● 需住院。 ● 需自費。
<ul style="list-style-type: none"> ● 因活動機會減少造成肺擴張不全，導致肺炎機率增高。 	<ul style="list-style-type: none"> ● 若住家離醫院太遠危險性增加。 	<ul style="list-style-type: none"> ● 可能發生傷口感染的併發症。 ● 復原時間縮短。

步驟二：您選擇治療方式會在意的因素是什麼？

考量因素	不重要	普通	重要	非常重要
經濟考量				
生活品質				
照護程度				
後遺症				

步驟三：請問您對治療的認知有多少？

	是	不是	不知道
單純肋骨骨折止痛是第一選擇			
肋骨骨折可以完全不用治療			
手術可以減短我住院的時間			
手術治療可以有效提升我的生活品質			



步驟四：您現在已經確認好您的治療方式了嗎？

	知道	不知道
我已清楚了解有哪些治療選擇？		
我已清楚了解可能的併發症？		
我還有一些問題想與醫師討論(可簡單紀錄於下方空白處)		

完成以上評估後，您可以列印及攜帶此份結果與您的主治醫師討論

主治醫師簽章：

患者/家屬簽名：

日期： 年 月 日

~感謝您撥空填寫，敬祝順心~

二林基督教醫院胸腔外科關心您

